

## Трехфазный шинопровод Varton

### Монтаж:

Подвесной монтаж на тросах  
Накладной монтаж к горизонтальной/вертикальной поверхности

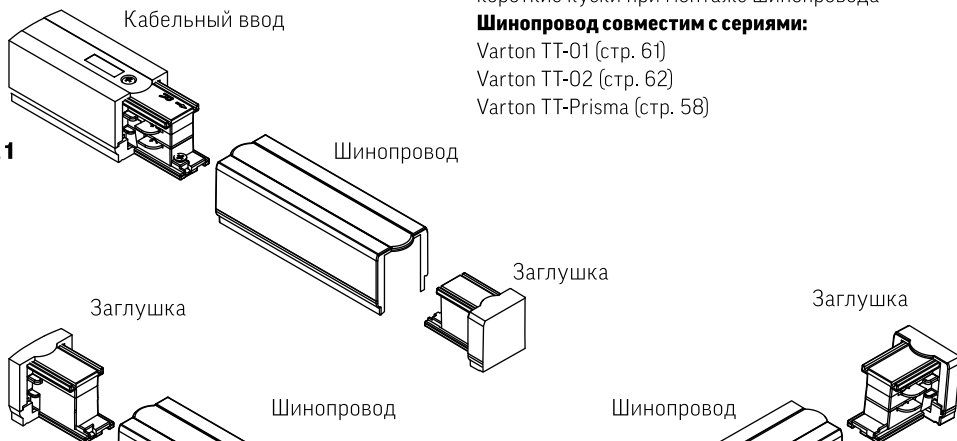
### Корпус:

Алюминиевый корпус белого/серого/черного цвета

АС220-240V



### Схема 1



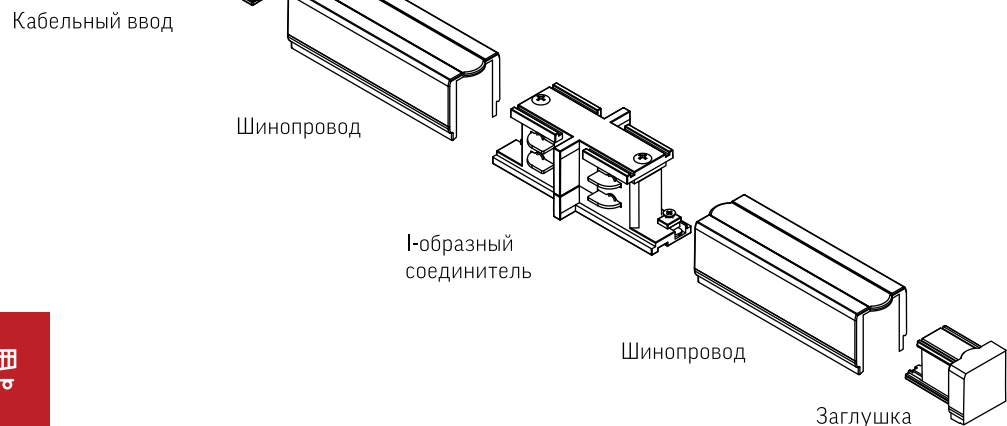
### Схема 2



АС220-240V



### Схема 3

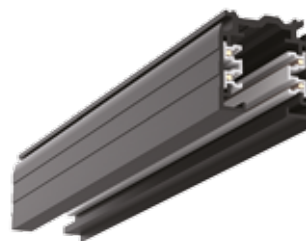


### Характеристики:

Максимальный ток на фазу 16А  
Максимальное напряжение на фазу 230V  
Максимальная мощность на фазу 3600W  
Гарантия 2 года  
Доступные длины отрезков: 1м/2м/3м/4м\*\*  
\*\* при необходимости можно отрезать более короткие куски при монтаже шинопровода

### Шинопровод совместим с сериями:

Varton TT-01 (стр. 61)  
Varton TT-02 (стр. 62)  
Varton TT-Prisma (стр. 58)



Шинопровод черный



Шинопровод серый



Шинопровод белый

Шинопровод белый



V4-R4-00.0025.TRK-0001

Заглушка белая



V4-R4-00.0024.TRK-0001

Кабельный ввод левый белый (подвод питания)



V4-R4-00.0001.TRK-0001

Комплект для накладного монтажа шинопровода белый



V4-R4-00.0006.TRK-0001

Комплект подвеса с тросом 1,5м белый



V4-R4-00.0006.TRK-0002

Комплект подвеса с тросом 3м белый



V4-R4-00.0006.TRK-0003

Комплект подвеса с тросом 5м белый

