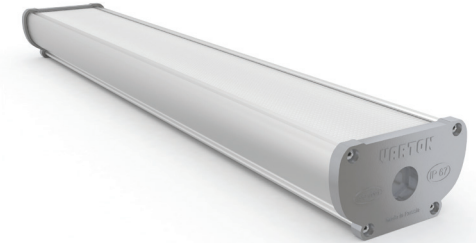


## ПАСПОРТ и РУКОВОДСТВО ПО ЭКСПЛУАТАЦИИ на светодиодные светильники «ВАРТОН» промышленный для агрессивных сред серии Iron, Iron Agro, Iron Opal, Iron Lens

### Общее описание

Промышленный светодиодный светильник ВАРТОН® с классом защиты IP67 предназначен для общего освещения в помещениях с повышенной влажностью и запыленностью, и повышенными требованиями к надежности, а именно в производственных, складских и технических помещениях, а также, при необходимости, в отдельных торговых, офисных и уличных зонах. Светодиодные светильники ВАРТОН® незаменимы, если необходимы комфортное освещение, стабильность светового потока и бесшумная работа. Светодиодные светильники ВАРТОН® - это длительный срок службы, значительная экономия электроэнергии.



### Спецификация на продукт

- ▶ Светильник - 1 шт.;
- ▶ Паспорт - 1 шт.;
- ▶ Упаковка - 1 шт.;
- ▶ Установочный комплект;
- ▶ Рассеиватель входит в комплект.

### Общие параметры

- ▶ Срок службы до 50 000 часов;
- ▶ Индекс цветопередачи  $R_a > 80$ ;
- ▶ Температурный режим от -40 до +45 °C;
- ▶ Степень защиты оболочки IP67.

### Технические характеристики

Артикул	УХЛ	Входное напряжение	Метод установки	Класс защиты от поражения электрическим током	Степень защиты IP	Рассеиватель
V1-X-0ZZZ-03XXX-67YYUC	1	176-264V (AC)	настенный/подвесной	I	67	в комплекте
V1-X-0ZZZ-03NXX-67YYUC		36V (AC/DC)		II		в комплекте

\*X может быть любой цифрой от 0 до 9 или буквой;

\*Z может быть любой цифрой от 0 до 9;

\*YYY - трехзначное обозначение мощности;

\*CC - первые 2 цифры цветности светильника.

Адрес завода-изготовителя: Обособленное подразделение ООО ТПК «Вартон» - Научно-Производственный Комплекс «ВАРТОН», Россия, 301831, Тульская область, г. Богородицк, ул. 30 лет Победы, дом 1а; [industry@varton.ru](mailto:industry@varton.ru)

Служба технической поддержки: [help@varton.ru](mailto:help@varton.ru)

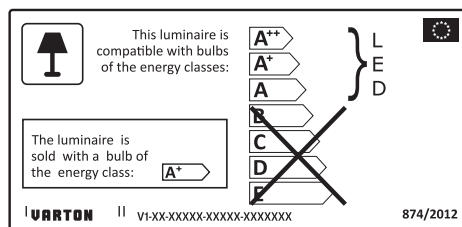
Номер партии \_\_\_\_\_

Дата выпуска \_\_\_\_\_

Контролер \_\_\_\_\_

Упаковщик \_\_\_\_\_

Модель	Артикул	Место и дата продажи	Штамп магазина и подпись продавца



**Таблица установочных размеров**

Расшифровка кода размера "ZZZ"	Светильник Вартон, мм	Установочный размер, мм	Максимальный вес изделия, кг
0072	1215x109x66	1100	2,9
0073	600x109x66	580	1,4

**Определение светового потока светильника**

CC YYY	2700K	3000K			4000K				6500K			
	Iron Lens	Iron	Iron Agro	Iron Opal	Iron	Iron Agro	Iron Opal	Iron Lens	Iron	Iron Agro	Iron Opal	Iron Lens
018Вт	2000	1300	2000	1500	1400	2100	1600	2100	1500	2200	1700	2200
027Вт	2600	2200	2900	2600	2400	3000	2700	2700	2500	3100	2800	2800
036Вт	3600	2900	3900	3300	3000	4000	3400	3700	3200	4100	3500	3800
054Вт	5200	4500	5900	4900	4700	6100	5000	5400	5000	6300	5200	5600

► Производитель оставляет за собой право вносить в конструкцию и комплектацию изделия технические изменения и усовершенствования, не ухудшающие технические характеристики изделия, в любое время и без предварительного уведомления.

**Внешний вид и габаритные размеры светильника**

- Корпус серого цвета состоит из алюминия, обеспечивающий теплоотвод;
- Рассеиватель из полимерного материала повышенной прочности, стабилизирован и не желтеет из-за УФ излучения, крепится к корпусу через дополнительную герметичную прокладку;
- 2/4/6/8 светодиодных модуля ВАРТОН® по 9 Вт, в зависимости от заявленной мощности;
- Источник питания ВАРТОН® 10/20/30/40/60 Вт, вход 176-264 В/36 В, 50/60 Гц.

**Установка светильника**

- Светильник может быть непосредственно установлен на ровную поверхность из нормально воспламеняемого материала, а также может быть установлен на независимых подвесах;
- Монтаж светодиодного светильника ВАРТОН® должен быть произведен так, чтобы обеспечить надежную фиксацию и удобную

схему расположения светильников:

- При установке на опорную поверхность необходимо просверлить установочные отверстия на поверхности потолка (максимальное расстояние от центров отверстий равно длине светильника минус 35 мм). Вставить светильник в крепления до щелчка;
- При установке на подвесах закрепить трос (в состав поставки не входит) болтами на монтажных креплениях для подвесов. Защелкнуть крепления на корпус. Закрепить корпус на подвесах;
- Сетевые провода подключить к клеммным колодкам, выведенным из корпуса светильника через гермоизолятор;
- Загрязнённый рассеиватель рекомендуется протирать мягкой тканью без применения абразивных чистящих средств.

**Эксплуатация и техника безопасности**

- Эксплуатация светильника производится в соответствии с "Правилами технической эксплуатации электроустановок потребителей";
- Монтаж, демонтаж и обслуживание электротехнической продукции ВАРТОН® должны

производиться при выключенном электропитании;

- Во избежание несчастных случаев категорически запрещается:
  - Производить монтаж и демонтаж электротехнической продукции при включенном электропитании;



**Внимание! Перед установкой или заменой отключите питание!**

- Светодиодные светильники ВАРТОН® и комплектующие при подключении не должны иметь механических повреждений;
- При монтаже необходимо соблюдать инструкции по подключению - неверное соединение может повредить изделие;
- Светодиодные светильники ВАРТОН® могут использоваться только с источниками питания ВАРТОН® (в соответствии с артикулом);
- Проводить монтаж электротехнической продукции ВАРТОН® рекомендуется в соответствии с приложенными инструкциями лицом, имеющим специальный допуск для проведения соответствующих работ;
- В целях повышения надежности и увеличения срока службы рекомендуется периодически осматривать находящуюся в эксплуатации электротехническую продукцию с целью обнаружения возможного загрязнения, механических повреждений и оценки работоспособности;
- С целью исключения поражения электрическим током, светильник должен быть заземлен. Для заземления на отражателе светильника имеется клемма.

**Сертификация и утилизация**

- Вся продукция ВАРТОН® изготавливается в соответствии ТУ 3461-002-89561582-2015. Соответствует требованиям ТР ТС 004/2011 «О безопасности низковольтного оборудования», ТР ТС 020/2011 «Электромагнитная совместимость технических средств»;
- Светодиодные светильники ВАРТОН® экологически безопасны, не требуют специальных условий и разрешений для утилизации, не относятся к опасным отходам.

**Гарантийные обязательства**

- Замена вышедшей из строя электротехнической продукции осуществляется при наличии счёта-фактуры и данной инструкции или при наличии и кассового чека, и данной инструкции, и/или гарантийного талона, а также при сохранении на светильнике маркировки о дате его производства.
- Гарантийный срок 3 года от даты покупки при условии соблюдения условий эксплуатации, но не более 40 месяцев от даты производства;
- При отсутствии штампа магазина или торговой организации срок гарантии исчисляется со дня выпуска светодиодного светильника ВАРТОН®;
- Светильник соответствует ТУ и признан годным к эксплуатации.

**Необходимые условия для предоставления гарантии на электротехническую продукцию ВАРТОН®**

- Замена подлежат неработающие изделия ВАРТОН® при отсутствии видимых физических повреждений;
- Замена осуществляется при предъявлении правильно заполненного гарантийного талона (с указанием наименования изделия, даты, места продажи, подписи продавца, печати) и кассового чека или данного правильного заполненного паспорта и счёта-фактуры предприятия, в котором была приобретена товар;
- Не подлежат замене товары, имеющие видимые механические повреждения;
- Не подлежат замене товары, вышедшие из строя в результате попадания внутрь корпуса посторонних предметов, жидкостей, других материалов и веществ, не предназначенных для контакта с электротехнической продукцией;
- Не подлежат замене товары, вышедшие из строя в результате действия обстоятельств непреодолимой силы: пожар, затопление и т.д.