

## ПАСПОРТ и РУКОВОДСТВО ПО ЭКСПЛУАТАЦИИ на светодиодный прожектор заливающего света Triumph HB (класс защиты IP65)

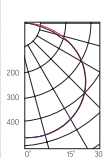
### Общее описание

Светодиодный прожектор заливающего света Triumph HB ВАРТОН® с классом защиты IP65 предназначен для освещения складов, подъездных территорий, выставочных площадок, подсветки архитектурных элементов зданий. Светильник рассчитан для работы в сетях переменного тока, качество электроэнергии должно соответствовать ГОСТ 32144-2013. Светодиодные светильники ВАРТОН® незаменимы, если необходимы комфортное освещение, стабильность светового потока и равномерная засветка. Светодиодные светильники ВАРТОН® – это длительный срок службы, значительная экономия электроэнергии.

### Спецификация на продукт

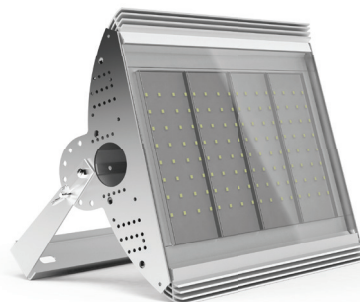
- ▶ Светильник – 1 шт.;
- ▶ Паспорт – 1 шт.;
- ▶ Упаковка – 1 шт.

### Технические характеристики

Артикул	Мощность, Вт	Габаритные размеры, мм	Цветовая температура, К	Световой поток, Лм	Вес, не более, кг	КСС
V1-I0-70056-04L05-6506040	60	430x330x142	4000	6300	8,100	
V1-I0-70056-04L05-6506065	60	430x330x142	6500	6300	8,100	
V1-I0-70056-04L05-6509040	90	430x330x142	4000	9700	8,300	
V1-I0-70056-04L05-6509065	90	430x330x142	6500	9700	8,300	
V1-I0-70056-04L05-6512040	120	430x330x142	4000	12000	8,300	
V1-I0-70056-04L05-6512065	120	430x330x142	6500	12000	8,300	

### Общие параметры

Напряжение электропитания	176-264В, 50 Гц
Класс электробезопасности по ГОСТ 12.2.007.0-75	0I
Индекс цветопередачи	>75R <sub>a</sub>
Климатическое исполнение	УХЛ1
Класс защитной оболочки по ГОСТ 14254-96	IP65

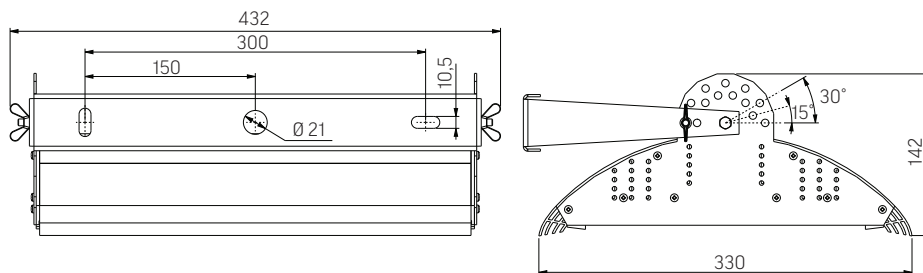


### Внешний вид

- ▶ Корпус из анодированного алюминия цвета металл;
- ▶ Поворотная скоба из нержавеющей стали.

### Установка светильника

- ▶ Светильник подключают к сети электропитания в соответствии с техникой безопасности;
- ▶ Светильник устанавливается на ровные поверхности при помощи анкерных болтов, диаметр монтажных отверстий в поворотной скобе 10,5 мм, при этом момент затяжки болтов должен составлять не менее 20 Н\*м.



► Производитель оставляет за собой право вносить в конструкцию и комплектацию изделия технические изменения и усовершенствования, не ухудшающие технические характеристики изделия, в любое время и без предварительного уведомления.

### Эксплуатация и техника безопасности

- Эксплуатация светильника производится в соответствии с «Правилами технической эксплуатации электроустановок потребителей»;
- Монтаж, демонтаж и обслуживание электротехнической продукции ВАРТОН® должны производиться при выключенном электропитании;
- Во избежание несчастных случаев категорически запрещается:
  - Производить монтаж и демонтаж электротехнической продукции при включенном электропитании;



**Внимание! Перед установкой или заменой отключите питание!**

- Светодиодные светильники ВАРТОН® и комплектующие при подключении не должны иметь механических повреждений;
- При монтаже необходимо соблюдать инструкции по подключению – неверное соединение может повредить изделие;
- Светодиодные светильники ВАРТОН® могут использоваться только с оригинальными комплектующими ВАРТОН®;
- Проводить монтаж электротехнической продукции ВАРТОН® рекомендуется в соответствии с приложенными инструкциями лицом, имеющим специальный допуск для проведения соответствующих работ;
- В целях повышения надежности

и увеличения срока службы рекомендуется периодически осматривать находящуюся в эксплуатации электротехническую продукцию с целью обнаружения возможного загрязнения, механических повреждений и оценки работоспособности;

- С целью исключения поражения электрическим током, светильник должен быть заземлен. Для заземления на отражателе светильника имеется клемма.

### Сертификация и утилизация

- Вся продукция ВАРТОН® изготавливается в соответствии с ТУ – 3461-003-89561582-2013;
- Соответствует требованиям Технического регламента Таможенного союза ТР ТС 004/2011 «О безопасности низковольтного оборудования», ТР ТС 020/2011 «Электромагнитная совместимость технических средств». Информация о сертификации нанесена на индивидуальной упаковке;
- Светодиодные светильники ВАРТОН® экологически безопасны, не требуют специальных условий и разрешений для утилизации, не относятся к опасным отходам.

### Гарантийные обязательства

- Замена вышедшей из строя электротехнической продукции осуществляется при наличии счёта-фактуры и данной инструкции или при наличии и кассового чека, и данной инструкции, и/или гарантийного талона;
- Гарантийный срок 3 года от даты покупки

при условии соблюдения условий эксплуатации, но не более 40 месяцев от даты производства;

- При отсутствии штампа магазина или торгующей организации срок гарантии исчисляется со дня выпуска светодиодного светильника ВАРТОН®;
- Светильник соответствует ТУ и признан годным к эксплуатации.

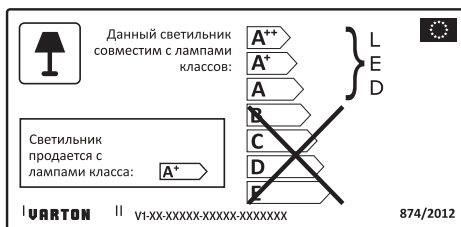
### Необходимые условия для предоставления гарантии на электротехническую продукцию ВАРТОН®

- Замене подлежат неработающие изделия ВАРТОН® при отсутствии видимых физических повреждений;
- Замена осуществляется при предъявлении правильно заполненного гарантийного талона (с указанием наименования изделия, даты, места продажи, подписи продавца, печати) и кассового чека или данного правильного заполненного паспорта и счёта-фактуры предприятия, в котором был приобретен товар;

- Не подлежат замене товары, имеющие видимые механические повреждения;
- Не подлежат замене товары, вышедшие из строя в результате попадания внутрь корпуса посторонних предметов, жидкостей, других материалов и веществ, не предназначенных для контакта с электротехнической продукцией;
- Не подлежат замене товары, вышедшие из строя в результате действия обстоятельств непреодолимой силы: пожар, затопление и т.д.

**Адрес завода-изготовителя: Обособленное подразделение ООО ТПК «Вартон» - Научно-Производственный Комплекс «ВАРТОН», Россия, 301831, Тульская область, г. Богородицк, ул. 30 лет Победы, дом 1а; [industry@varton.ru](mailto:industry@varton.ru)**

**Служба технической поддержки: [help@varton.ru](mailto:help@varton.ru)**



**EAC**

Номер партии \_\_\_\_\_

Дата выпуска \_\_\_\_\_

Контролер \_\_\_\_\_

Упаковщик \_\_\_\_\_

Модель	Артикул	Место и дата продажи	Штамп магазина и подпись продавца

