

## Необходимые условия для предоставления гарантии на изделия торговой марки ВАРТОН®

Замене подлежат неработающие изделия ВАРТОН® при отсутствии видимых физических повреждений.

Замена осуществляется при предъявлении правильно заполненного гарантийного талона (с указанием наименования изделия, даты, места продажи, подписи продавца, печати) и кассового чека или данного правильного заполненного паспорта и счёта-фактуры предприятия, в котором было(и) приобретено(ы) изделие(я).

Не подлежат замене товары, имеющие видимые механические повреждения.

Не подлежат замене товары, вышедшие из строя в результате попадания внутрь корпуса посторонних предметов, жидкостей, других материалов и веществ, не предназначенных для контакта с изделиями.

Не подлежат замене изделия, вышедшие из строя в результате действия обстоятельств непреодолимой силы: пожары, затопление и т. д.

Номер партии \_\_\_\_\_

Дата выпуска \_\_\_\_\_

Контролер \_\_\_\_\_

Упаковщик \_\_\_\_\_

Модель	Артикул	Место и дата продажи	Штамп магазина и подпись продавца

Адрес завода-изготовителя: Обособленное подразделение ООО ТПК «Вартон» - Научно-Производственный Комплекс «ВАРТОН», Россия, 301831, Тульская область, г. Богородицк, ул. 30 лет Победы, дом 1а; [industry@varton.ru](mailto:industry@varton.ru)

Служба технической поддержки: [help@varton.ru](mailto:help@varton.ru)

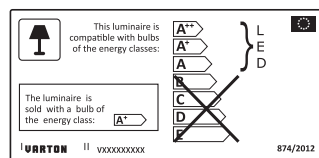
## Утилизация

Изделия торговой марки ВАРТОН® экологически безопасны, не требуют специальных условий и разрешений для утилизации, не относятся к опасным отходам.

## Сведения об упаковке, транспортировании и хранении

Упаковка изделия соответствует требованиям ГОСТ 23216. Транспортирование изделий должно производиться в упаковке. Условия транспортирования изделия в части воздействия механических нагрузок – по группе Ж ГОСТ 23216.

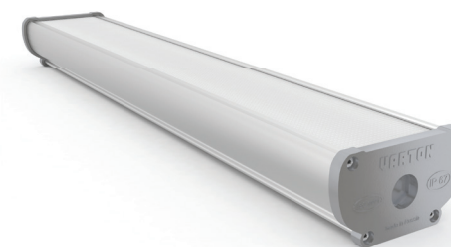
Хранение изделий в упаковке допускается на стеллажах в закрытых сухих помещениях в условиях, исключающих воздействие нефтепродуктов и агрессивных сред, на расстоянии не менее одного метра от отопительных и нагревательных приборов. Температура воздуха при хранении от минус 50 °С до плюс 50 °С при относительной влажности воздуха не более 75%.



Версия 6

# ВАРТОН | Ingenious solutions

## ПАСПОРТ и РУКОВОДСТВО ПО ЭКСПЛУАТАЦИИ на светодиодные промышленные светильники серий Iron 2.0, Iron 2.0 Lens



### Основные сведения об изделии

Светодиодные промышленные светильники ВАРТОН® серий Iron 2.0 и Iron 2.0 Lens с классом защиты IP67 предназначены для общего освещения в помещениях с повышенной влажностью и запыленностью, а именно в производственных, складских и технических помещениях, а также, при необходимости в отдельных торговых, офисных и уличных зонах.

Изделия изготавливаются в соответствии с ТУ 3461-002-29497914-2015, соответствуют требованиям Технических регламентов Таможенного Союза ТР ТС 004/2011 «О безопасности низковольтного оборудования» и ТР ТС 020/2011 «Электромагнитная совместимость технических средств» (ССТР ТС №ТС RU C-RU. АВ24.В.03163).

### Технические характеристики

Общие характеристики:

- ▶ Диапазон входного напряжения сети переменного тока – от 176 до 264 В частотой 50 Гц.
- ▶ Диапазон входного напряжения сети постоянного тока – от 190 до 280 В.
- ▶ Коэффициент мощности -  $\geq 0,97$
- ▶ Амплитуда и длительность пускового тока – 8А, 28 мкс.

- ▶ Степень защиты изделия, обеспечиваемая оболочкой по ГОСТ 15150 – IP67.
- ▶ Климатическое исполнение и категория размещения по ГОСТ 15150 – УХЛ1.
- ▶ Диапазон температур рабочей окружающей среды – от минус 40°С до плюс 45°С.
- ▶ Коррелированная цветовая температура (КЦТ) - 4000К.
- ▶ Коэффициент пульсаций светового потока -  $\leq 1\%$ .
- ▶ Индекс цветопередачи Ra > 80.

### Комплектность

- Светильник – 1 шт.
- Паспорт – 1 шт.
- Упаковка – 1 шт.
- Установочный комплект.
- Рассеиватель входит в комплект.

### Монтаж (установка) изделия

- ▶ При установке на подвесах, использовать установочный комплект, защелкнуть подвесы на корпус светильника, расстояние монтажа

### Индивидуальные характеристики исполнений изделий:

Артикул	Номинальная потребляемая мощность, Вт	Световой поток, лм	Тип рассеивателя	Класс светораспределения	Тип кривой силы света (КСС)	Световая отдача, лм/Вт	Габаритные размеры изделия, ДхШхВ, мм	Масса (нетто), не более, кг
V1-A-70157-03000-6702840	28	3700	прозрачный	П	Д	132	906x109x66	2,8
V1-A-70157-03000-6703640	36	4600	прозрачный	П	Д	127	906x109x66	2,8
V1-A-70157-03000-6704840	48	6000	прозрачный	П	Д	125	906x109x66	2,8
V1-I0-70157-03G02-6702840	28	2800	опаловый	П	Д	100	906x109x66	2,8
V1-I0-70157-03G02-6703640	36	3700	опаловый	П	Д	102	906x109x66	2,8
V1-I0-70157-03G02-6704840	48	4700	опаловый	П	Д	97	906x109x66	2,8
V1-A-70156-03000-6703640	36	4900	прозрачный	П	Д	136	1190x109x66	3,75
V1-A-70156-03000-6704440	44	6200	прозрачный	П	Д	140	1190x109x66	3,75
V1-A-70156-03000-6706240	62	8200	прозрачный	П	Д	132	1190x109x66	3,75
V1-I0-70156-03G02-6703640	36	3700	опаловый	П	Д	102	1190x109x66	3,75
V1-I0-70156-03G02-6704440	44	4800	опаловый	П	Д	109	1190x109x66	3,75
V1-I0-70156-03G02-6706240	62	6300	опаловый	П	Д	101	1190x109x66	3,75

Артикул	Номинальная потребляемая мощность, Вт	Световой поток, лм	Тип рассеивателя	Класс светораспределения	Тип кривой силы света (КСС)	Световая отдача, лм/Вт	Габаритные размеры изделия, ДхШхВ, мм	Масса (нетто), не более, кг
V1-IA-70155-03000-6704440	44	6300	прозрачный	П	Д	143	1475x109x66	4,37
V1-IA-70155-03000-6705640	56	8200	прозрачный	П	Д	146	1475x109x66	4,37
V1-IA-70155-03000-6708040	80	10300	прозрачный	П	Д	128	1475x109x66	4,37
V1-IO-70155-03G02-6704440	44	5100	опаловый	П	Д	115	1475x109x66	4,37
V1-IO-70155-03G02-6705640	56	6700	опаловый	П	Д	120	1475x109x66	4,37
V1-IO-70155-03G02-6708040	80	8300	опаловый	П	Д	103	1475x109x66	4,37
V1-IA-70157-03L12-6702840	28	3300	прозрачный	П	специальная	117	906x109x66	2,9
V1-IA-70157-03L12-6703640	36	4400	прозрачный	П	специальная	122	906x109x66	2,9
V1-IA-70157-03L12-6704840	48	5800	прозрачный	П	специальная	120	906x109x66	2,9
V1-IA-70157-03L13-6702840	28	3400	прозрачный	П	специальная	121	906x109x66	2,9
V1-IA-70157-03L13-6703640	36	4300	прозрачный	П	специальная	120	906x109x66	2,9
V1-IA-70157-03L13-6704840	48	5500	прозрачный	П	специальная	115	906x109x66	2,9
V1-IA-70157-03L14-6702840	28	3400	прозрачный	П	специальная	121	906x109x66	2,9
V1-IA-70157-03L14-6703640	36	4200	прозрачный	П	специальная	116	906x109x66	2,9
V1-IA-70157-03L14-6704840	48	5500	прозрачный	П	специальная	115	906x109x66	2,9
V1-IA-70157-03L15-6702840	28	3200	прозрачный	П	специальная	115	906x109x66	2,9
V1-IA-70157-03L15-6703640	36	4100	прозрачный	П	специальная	113	906x109x66	2,9
V1-IA-70157-03L15-6704840	48	5500	прозрачный	П	специальная	115	906x109x66	2,9
V1-IA-70157-03L16-6702840	28	3200	прозрачный	П	специальная	115	906x109x66	2,9
V1-IA-70157-03L16-6703640	36	4100	прозрачный	П	специальная	113	906x109x66	2,9
V1-IA-70157-03L16-6704840	48	5400	прозрачный	П	специальная	112	906x109x66	2,9
V1-IA-70157-03L17-6702840	28	3500	прозрачный	П	специальная	125	906x109x66	2,9
V1-IA-70157-03L17-6703640	36	4400	прозрачный	П	специальная	122	906x109x66	2,9
V1-IA-70157-03L17-6704840	48	5900	прозрачный	П	специальная	122	906x109x66	2,9
V1-IA-70156-03L12-6703640	36	4700	прозрачный	П	специальная	130	1190x109x66	3,85
V1-IA-70156-03L12-6704440	44	5900	прозрачный	П	специальная	134	1190x109x66	3,85
V1-IA-70156-03L12-6706240	62	7800	прозрачный	П	специальная	125	1190x109x66	3,85
V1-IA-70156-03L13-6703640	36	4700	прозрачный	П	специальная	130	1190x109x66	3,85
V1-IA-70156-03L13-6704440	44	6000	прозрачный	П	специальная	136	1190x109x66	3,85
V1-IA-70156-03L13-6706240	62	8000	прозрачный	П	специальная	129	1190x109x66	3,85
V1-IA-70156-03L14-6703640	36	4700	прозрачный	П	специальная	130	1190x109x66	3,85
V1-IA-70156-03L14-6704440	44	5900	прозрачный	П	специальная	134	1190x109x66	3,85
V1-IA-70156-03L14-6706240	62	7700	прозрачный	П	специальная	124	1190x109x66	3,85
V1-IA-70156-03L15-6703640	36	4500	прозрачный	П	специальная	125	1190x109x66	3,85
V1-IA-70156-03L15-6704440	44	5600	прозрачный	П	специальная	127	1190x109x66	3,85
V1-IA-70156-03L15-6706240	62	7400	прозрачный	П	специальная	120	1190x109x66	3,85
V1-IA-70156-03L16-6703640	36	4400	прозрачный	П	специальная	122	1190x109x66	3,85
V1-IA-70156-03L16-6704440	44	5500	прозрачный	П	специальная	125	1190x109x66	3,85
V1-IA-70156-03L16-6706240	62	7300	прозрачный	П	специальная	125	1190x109x66	3,85
V1-IA-70156-03L17-6703640	36	4300	прозрачный	П	специальная	120	1190x109x66	3,85
V1-IA-70156-03L17-6704440	44	5600	прозрачный	П	специальная	127	1190x109x66	3,85
V1-IA-70156-03L17-6706240	62	7300	прозрачный	П	специальная	118	1190x109x66	3,85
V1-IA-70155-03L12-6704440	44	5800	прозрачный	П	специальная	131	1475x109x66	4,47
V1-IA-70155-03L12-6705640	56	7400	прозрачный	П	специальная	132	1475x109x66	4,47
V1-IA-70155-03L12-6708040	80	9700	прозрачный	П	специальная	121	1475x109x66	4,47
V1-IA-70155-03L13-6704440	44	5900	прозрачный	П	специальная	135	1475x109x66	4,47
V1-IA-70155-03L13-6705640	56	7500	прозрачный	П	специальная	134	1475x109x66	4,47
V1-IA-70155-03L13-6708040	80	9800	прозрачный	П	специальная	122	1475x109x66	4,47
V1-IA-70155-03L14-6704440	44	5800	прозрачный	П	специальная	132	1475x109x66	4,47
V1-IA-70155-03L14-6705640	56	7300	прозрачный	П	специальная	130	1475x109x66	4,47
V1-IA-70155-03L14-6708040	80	9600	прозрачный	П	специальная	120	1475x109x66	4,47
V1-IA-70155-03L15-6704440	44	5500	прозрачный	П	специальная	125	1475x109x66	4,47

Артикул	Номинальная потребляемая мощность, Вт	Световой поток, лм	Тип рассеивателя	Класс светораспределения	Тип кривой силы света (КСС)	Световая отдача, лм/Вт	Габаритные размеры изделия, ДхШхВ, мм	Масса (нетто), не более, кг
V1-IA-70155-03L15-6705640	56	7000	прозрачный	П	специальная	125	1475x109x66	4,47
V1-IA-70155-03L15-6708040	80	9000	прозрачный	П	специальная	112	1475x109x66	4,47
V1-IA-70155-03L16-6704440	44	5500	прозрачный	П	специальная	125	1475x109x66	4,47
V1-IA-70155-03L16-6705640	56	6900	прозрачный	П	специальная	123	1475x109x66	4,47
V1-IA-70155-03L16-6708040	80	9000	прозрачный	П	специальная	112	1475x109x66	4,47
V1-IA-70155-03L17-6704440	44	5600	прозрачный	П	специальная	127	1475x109x66	4,47
V1-IA-70155-03L17-6705640	56	7400	прозрачный	П	специальная	132	1475x109x66	4,47
V1-IA-70155-03L17-6708040	80	9600	прозрачный	П	специальная	120	1475x109x66	4,47

► Производитель оставляет за собой право вносить в конструкцию и комплектацию изделия технические изменения и усовершенствования, не ухудшающие технические характеристики изделия, в любое время и без предварительного уведомления.

ных отверстий для установки подвесов равно длине светильника минус 35 мм.

► При установке на тросах (в состав комплекта не входит), закрепить трос болтами на подвесах, защелкнуть подвесы на корпус светильника, закрепить трос на ровной поверхности.

► Подключение светильника к сети 220В осуществляется через провод, выведенный из корпуса светильника в соответствии с маркировкой: N обозначение ноля (синий), L обозначение фазы (коричневый), желто-зеленый – обозначение заземления.

### Эксплуатация и техника безопасности

Эксплуатация светильника производится в соответствии с «Правилами технической эксплуатации электроустановок потребителей». Монтаж, демонтаж и обслуживание электротехнической продукции ВАРТОН® должны производиться при выключенном электропитании.

Во избежание несчастных случаев категорически запрещается производить монтаж и демонтаж электротехнической продукции при включенном электропитании.



**Внимание! Перед установкой или заменой отключите питание!**

Изделия торговой марки ВАРТОН® и комплектующие при подключении не должны иметь механических повреждений.

При монтаже необходимо соблюдать требования настоящего паспорта – неверное подключение изделия может привести к выходу из строя (повреждению).

Изделия торговой марки ВАРТОН® могут использоваться только с оригинальными комплектующими ВАРТОН®.

Монтаж изделий торговой марки ВАРТОН® необходимо проводить в соответствии с требованиями настоящего паспорта (приложенными инструкциями) лицом, имеющим специальный допуск для проведения соответствующих работ.

В целях повышения надежности и увеличения срока службы рекомендуется периодически осматривать находящиеся в эксплуатации изделия с целью своевременного обнаружения возможного загрязнения и механических повреждений, оценки работоспособности.

С целью исключения поражения электрическим током, изделия должны быть заземлены.

### Гарантийные обязательства

Изделие соответствует ТУ 3461-002-29497914-2015 и признано годным для эксплуатации.

Гарантийный срок эксплуатации изделия составляет 36 месяцев со дня продажи покупателю, но не более 40 месяцев со дня выпуска изготовителем.

Замена вышедшей из строя изделий осуществляется при наличии счёта-фактуры и настоящего паспорта или при наличии и кассового чека, и настоящего паспорта, и/или гарантийного талона, а также при сохранении на светильнике маркировки о дате его производства.